

Nelegální opravy kotoučových brzd

KNORR-BREMSE



(Mnichov, 06. 10. 2008)

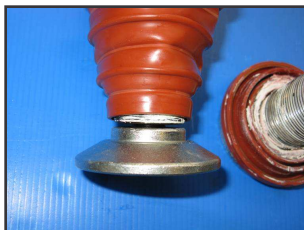
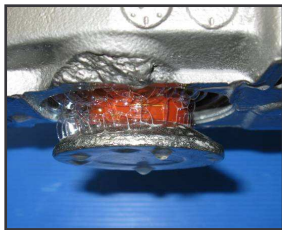
Technická rizika "repasovaných" brzd na trhu náhradní spotřeby (IAM)

- ***Všechny podstatné díly vykonávající brzdou práci jsou pro životnost auta dimenzovány až na 15 let***
 - Opakovaná montáž použitých dílů může vést k častým nebezpečným poruchám velmi namáhaných dílů brzdové mechaniky
- ***Funkci brzdy ovlivňují hlavně vlastnosti materiálu, tolerance, parametry, atd.***
 - Neznalost týkající se těchto faktorů může vést ke značným bezpečnostním závadám, chybám funkce a nehodám
- ***Všechna slícovaná místa jsou opatřena speciálními těsnícími látkami a podléhají přesně daným parametrům.***
 - Při použití standardních těsnících prostředků, které nesplňují dané parametry může dojít ke korozi vnitřní mechaniky brzd, což vede k pozvolnému poklesu výkonu
- ***Šrouby, zajišťující vysoce pevné spojení, jsou optimálně utaženy na přesnou mez***
 - Jestliže jsou šrouby utaženy malým nebo naopak příliš velkým utahovacím momentem, mohou se uvolnit resp. zlomit, což má za následek náhlou a úplnou ztrátu brzdové síly
- ***Stávající brzdové díly jsou pouze originální produkty, které odpovídají předepsaným bezpečnostním a kvalitativním požadavkům KB a jejichž použití bylo vyzkoušeno.***
 - Použití dílů od jiných výrobců resp. opakovaně použitých dílů může vést ke zhoršení na kvalitě resp. bezpečnosti brzdy, což snižuje a omezuje výkonnost brzdy
- ***Při výrobě brzdy jsou všechny funkce brzdy vyzkoušeny a odpovídající data se evidují.***
 - Při nedostatečném přezkoušení není garantována bezpečná a dokonalá funkce.

Shrnutí analýz KB na opravovaných brzdách

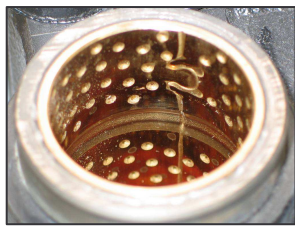
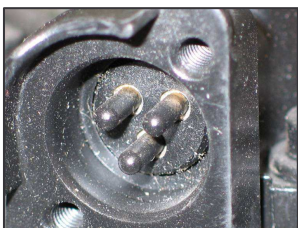
1. Kotoučová brzda SB7

- Brzdy silně netěsné na „přítlačném vlnovci „ (v oblasti tlačítkových prachovek)
- Špatně namontované vlnovce (prachovky), díky tomu sekundární (vnitřní) těsnění mimo pozici
- Šrouby na odlitku bez „mikro“ zapouzdření
- Použity špatné šrouby pro plechový kryt
- Použito nové mosazné pouzdro, ale chybí utěsnění



2. Kotoučová brzda SB7

- Kontakty potenciometru přelakovány, tzn. nefunkční
- Vnitřní díly silně promazány, použité mazivo není KB mazivo
- Při repasování tělesa byly použity staré šrouby, šrouby s velmi nízkým utahovacím momentem, cca 50Nm
- Těsnění mezi tělesem a brzdovým třmenem na více místech velmi netěsné
- Sekundární (vnitřní) těsnění byla mimo uložení, pozice vlnovce (prachovek tlačítek) na závitové trubce byla velmi nízká
- Použito nové mosazné pouzdro, ale chybí utěsnění



3. Kotoučová brzda SB7

- Brzda velmi netěsná u radiálního těsnícího kroužku, hliníkový kryt lehce poškozen
- Špatně namontované vlnovce(prachovky tlačítek), díky tomu sekundární (vnitřní) těsnění mimo pozici
- Chybí šrouby M10 na tělese, tím koroze na těsnící ploše
- Rozdíl 1,1mm ve vůli brzdy (vlevo / vpravo)
- Prasklina a únik vzduchu v části potenciometru
- Použito nové mosazné pouzdro, ale chybí utěsnění
- Vybrúšené rýhy skrz kotouč na vnější straně táhla



Závěr

Tyto analýzy jednoznačně prokazují, že jakýkoliv nedovolený zásah do částí kotoučové brzdy má přímý vliv na její kvalitu, činnost a extrémě zvyšuje riziko nebezpečí při samotné funkci brždění, manipulaci, provozu atd.

Firmy, které prodávají tyto nelegálně „reparované třmeny“ nespĺňující požadované hodnoty a kvalitu hrubě poškozují jméno společnosti KNORR-BREMSE a narušují prostředí trhu náhradní spotřeby v celé Evropě.